



Trabajos de seguimiento e informe de la Directiva INSPIRE en España

Joan Capdevila, Jenny Muñoz

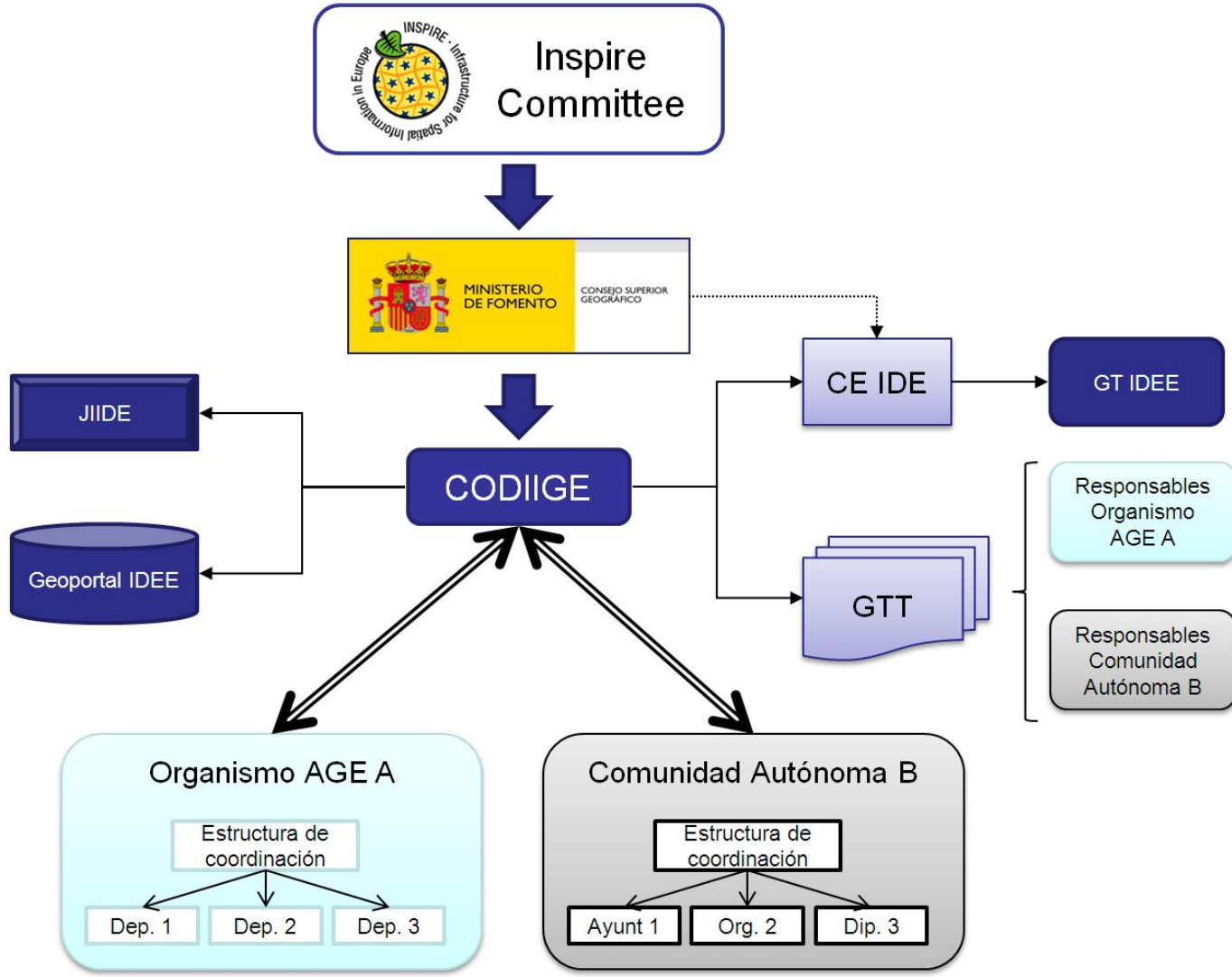


- Introducción
- Contexto organizativo
- Herramientas
- Las campañas de seguimiento
- Las campañas de informe
- Conclusiones

- Directiva 2007/2 CE INSPIRE
- TWG Monitoring and Reporting
- Decisión de la Comisión 2009/442/CE, de 5 de junio, por la que se ejecuta la Directiva 2007/2/CE en lo que se refiere al seguimiento e informe
 - Seguimiento (*Monitoring*), anual
 - Informe (*Reporting*), cada tres años
 - Inicio : 2009

- Consejo Superior Geográfico
- 2009 : Comisión Especializada de las IDE
 - Grupo de Trabajo de la IDEE
 - Soporte: IGN
- 2010 : Ley 14/2010, de 5 de julio, sobre las infraestructuras y los servicios de información geográfica en España (LISIGE)
- 2011 : Consejo Directivo de la Infraestructura de Información Geográfica de España (CODIIGE)
 - Grupo Técnico de Trabajo Seguimiento e Informe (GTT S&I)

❖ Contexto organizativo



- Seguimiento
 - Hoja excel única para datos y cálculo de indicadores
- Informe
 - Índice
- 2013 : Gestor S&I : <http://gestorsi.idee.es>

The screenshot shows the homepage of the S&I Inspire website. At the top, there are logos for the Spanish Government (GOBIERNO DE ESPAÑA) and the Ministry of Development (MINISTERIO DE FOMENTO), along with the Spanish flag. The main title is 'S&I Inspire' in large orange and blue letters, with the subtitle 'Seguimiento e informes Inspire de España' below it. A navigation bar contains links for 'Inicio', 'Campaña de seguimiento', 'Calendario', and 'Documentos de apoyo'. On the right side, there are links for 'Acceder', 'Contactar', and 'Mapa web'. Below the navigation bar, there is a breadcrumb trail: 'S&I INSPIRE → Inicio → Campañas anteriores'. A section titled 'Campañas anteriores' lists several campaigns:

- Seguimiento 2012 e Informe 2010-2012
- Seguimiento 2011
- Seguimiento 2010
- Seguimiento 2009 e Informe 2007-2009

At the bottom left of the screenshot, there is a Creative Commons Attribution (CC BY) license logo.

Resultados

- Portal IDEE: <http://www.idee.es/web/guest/seguiimiento-inspire>
- Portal INSPIRE: <http://inspire.jrc.ec.europa.eu/index.cfm/pageid/182>

INSPIRE
Infrastructure for Spatial Information in the European Community

European Commission > INSPIRE > Monitoring and Reporting

Monitoring and Reporting

M&R Data | News | Library | Legislation

Monitoring
According to Commission Decision 2009/442/EC of 5 June 2009 implementing the INSPIRE Directive, EU Member States have to report annually a number of indicators for monitoring the implementation and use of their infrastructures for spatial information. The information provided includes a list of spatial data sets and services belonging to those infrastructures.

Reporting
According to the same Decision, a report including i.a. information on the coordinating structures, on the use of the infrastructure for spatial information, on data-sharing agreements and on the costs and benefits of implementing the INSPIRE Directive, is prepared and submitted every three years, starting in 2010.

The following table provides an access to this information:

[View Map Mode](#)

Select the year: **2010** | 2011 | 2012 | 2013

INSPIRE Monitoring & Reporting				
Member States	Monitoring for the year: 2013 <i>(Indicators are updated annually)</i>	Reporting for the year: 2013 <i>(Reports are updated every three years)</i>		
Country	www	Indicators	Original language	English
AT	Austria's website			

SEARCH INSPIRE
Website and documents
Website only

LOGIN / REGISTRATION
Welcome to the new Inspire Site. If you are a new user you can [register here](#). Registered users can [login here](#).

INSPIRE CONFERENCE 2013
23-27 JUNE
FLORENCE, ITALY



❖ Las campañas de seguimiento

	Coordinación	Participantes	Producto	Herramientas
2010	IGN	9 Org. & 10 CCAA	Excel	
2011	IGN	15 Org. & 17 CCAA	Excel	Wiki
2012	GTT S&I	8 Org. & 17 CCAA GTT	Excel	Wiki
2013	GTT S&I	8 Org. & 17 CCAA GTT	Excel	Gestor S&I

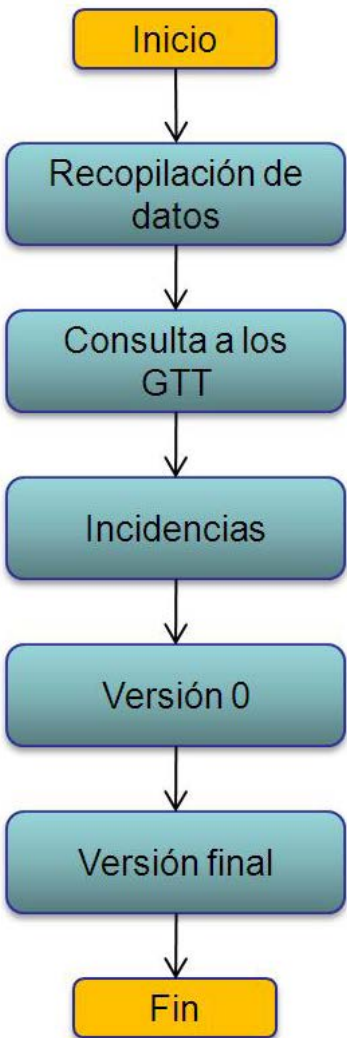


❖ Las campañas de seguimiento

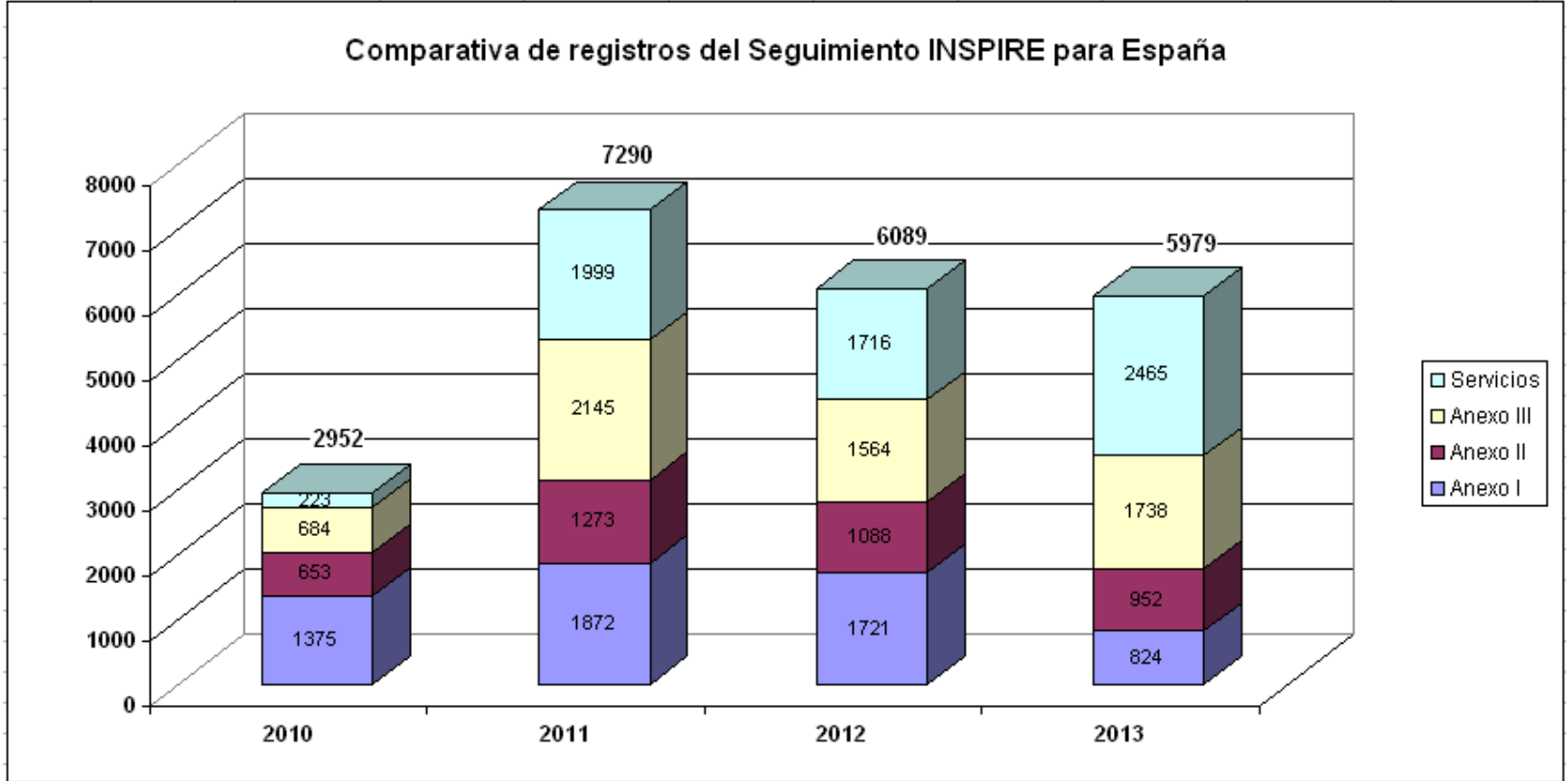
Central State Administration	CCAA
Ministerio de Economía y Competitividad.CSIC	Andalucía
Ministerio de Economía y Competitividad.IGME	Aragón
Ministerio de Hacienda y Administraciones Públicas.Catastro	Principado de Asturias
Ministerio de Fomento.DG Arquitectura, Vivienda y Suelo	Illes Balears
Ministerio de Fomento.IGN	Canarias
Ministerio de Industria, Energía y Turismo.Subsecretaría	Cantabria
MAGRAMA.Subsecretaría	Castilla y León
Ministerio de Justicia.DG Relaciones con la Administración de Justicia	Castilla-La Mancha
	Cataluña
	Comunitat Valenciana
	Extremadura
	Galicia
	Comunidad de Madrid
	Región de Murcia
	Comunidad Foral de Navarra
	La Rioja
	País Vasco



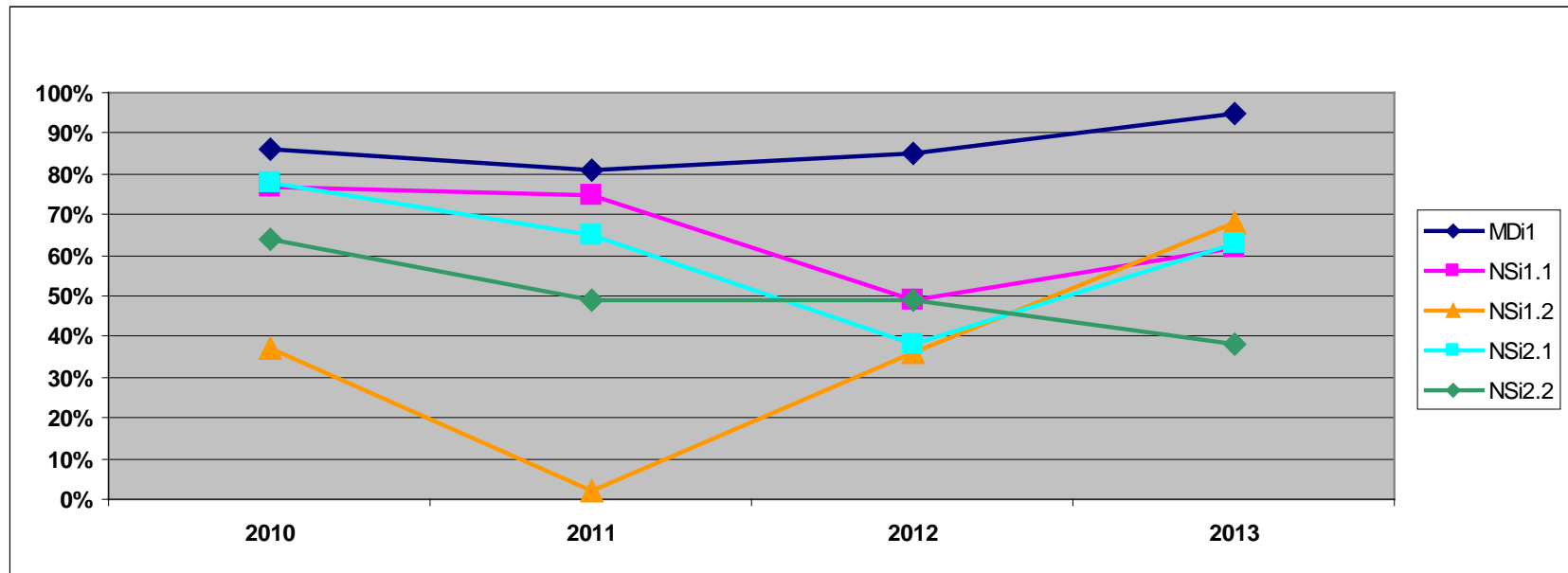
8 bodies of Central State Administration + 17 Autonomous Communities (CCAA)



❖ Las campañas de seguimiento



❖ Las campañas de seguimiento



MDi1 → CDE y servicios con metadatos

NSi1.1 → CDE con metadatos

NSi1.2 → Servicios con metadatos

NSi2.1 → CDE disponibles mediante servicios de visualización

NSi2.2 → CDE disponibles mediante servicios de descarga

■ Algunas conclusiones

Próximo paso: Gestor S&I con verificación de datos

Gran cantidad de CDE

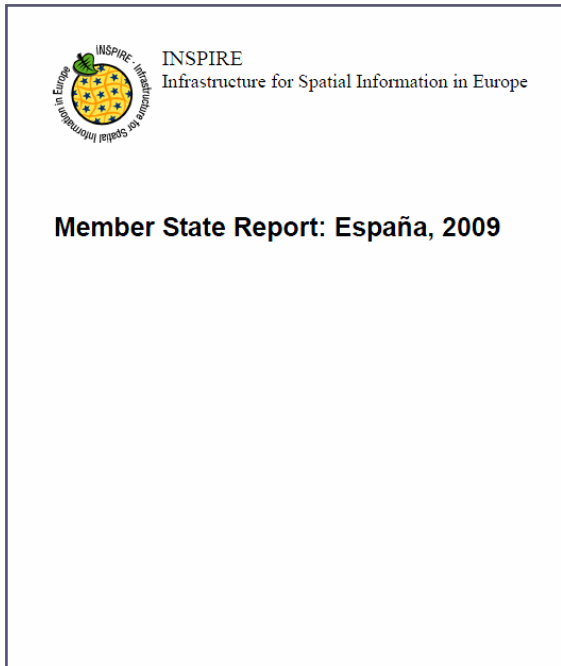
En las primeras campañas se recogieron casi todos los CDE
Desde 2012 los GTT llevan a cabo un filtrado de los datos y proponen criterios

Tendencia: concentración de CDE y servicios INSPIRE

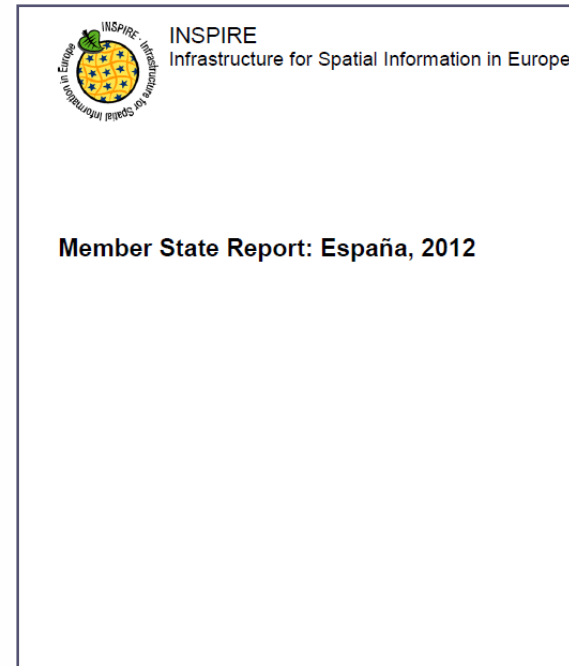
Participación más formal y reglada

Principal objetivo

Certificar la conformidad INSPIRE de los CDE y servicios informados



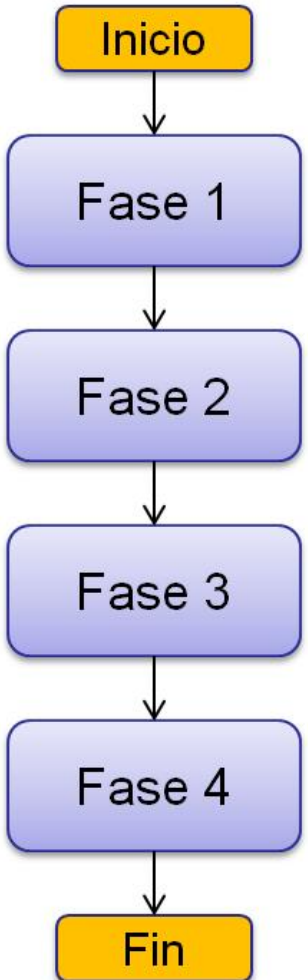
Periodo 2007-2009
36 páginas



Periodo 2010-2012
88 páginas

1. Resumen ejecutivo
2. Abreviaciones y acrónimos
3. Introducción
4. Coordinación y aseguramiento de la calidad
 - 4.1 Coordinación
 - 4.2 Aseguramiento de la calidad
5. Funcionamiento y coordinación de la infraestructura
 - 5.1 Descripción general de las IDE
 - 5.2 Actores INSPIRE y roles que desempeñan
 - 5.3 Medidas tomadas para facilitar la puesta en común y cooperación de los actores
 - 5.4 Acceso a los servicios del Geoportal INSPIRE
6. Utilización de la infraestructura de información espacial
 - 6.1 Uso de los servicios de datos espaciales de las IDE
 - 6.2 Uso de los conjuntos de datos espaciales
 - 6.3 Uso de la IDE por el público general
 - 6.4 Uso transfronterizo
 - 6.5 Uso de los servicios de transformación
7. Puesta en común de los datos
 - 7.1 Puesta en común de datos entre autoridades públicas
 - 7.2 Puesta en común de datos entre autoridades públicas e instituciones y órganos de la Comunidad Europea
 - 7.3 Barreras para la puesta en común y acciones tomadas para superarlas
8. Aspectos de costes / beneficios
 - 8.1 Costes derivados de la aplicación de la Directiva INSPIRE
 - 8.2 Beneficios observados
9. Conclusiones
10. Anexos
 - 10.1 Listado de organizaciones
 - 10.2 Listado de referencias para la compilación del informe

❖ Las campañas de informe



Qué	Quien	Plazo de la consulta
Recogida de datos a partir del índice del informe	Puntos de contacto y GTT	Junio 2012 Setiembre 2012
Elaboración de la versión cero	Puntos de contacto y GTT	Noviembre 2012 Enero 2013
Elaboración de la versión definitiva	Puntos de contacto	Febrero 2013 Abril 2013
Revisión final	Puntos de contacto y GTT	Mayo 2013

130514_Report_INSPIRE_2010-2012_Spain.pdf



■ Algunas conclusiones

Se ha seguido el guión planteado por INSPIRE

Los dos informes han mostrado:

Falta de armonización entre los datos recopilados

Falta una métrica común para la medida de algunos indicadores que pueden ser de interés.

Son necesarios estudios globales sobre

Uso de las IDE y de INSPIRE

Análisis coste/beneficios

Se echa en falta la existencia de una planificación estratégica para cohesionar y afirmar el desarrollo IDE

- Ha aumentado la participación
- Se ha consolidado la estructura de coordinación
- Aún es necesario continuar cribando los datos recopilados para que los indicadores sean de utilidad
- Continúa siendo necesario que se clarifiquen, desde la CE, algunos aspectos del seguimiento y del informe
- Falta completar el despliegue reglamentario de INSPIRE y completar las especificaciones técnicas
- Debemos continuar trabajando en la línea de la certificación INSPIRE de datos, servicios y metadatos.



Gracias por vuestra atención

Joan Capdevila Subirana
Servicio Regional del Instituto Geográfico Nacional
Delegación del Gobierno en Cataluña
joan.capdevila@seap.minhap.es

